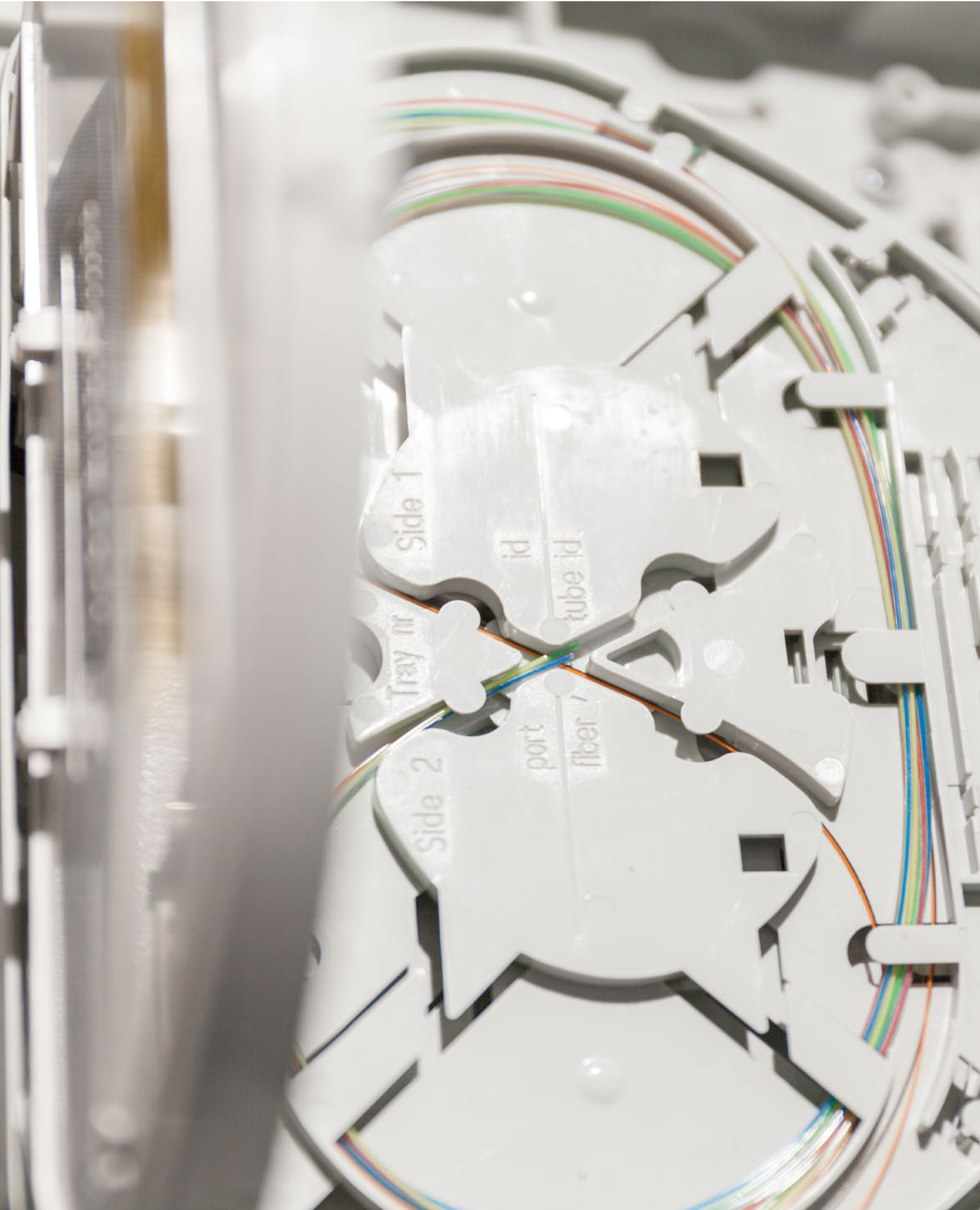


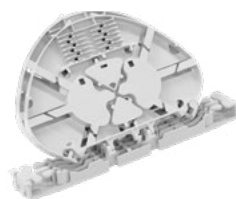
SPLEISSKASSETTEN





Spleisskassetten FIST

Seite 10–3



Spleisskassetten FOSC

Seite 10–7



Einheitskassetten

Seite 10–9



Spleisssschütze

Seite 10–11



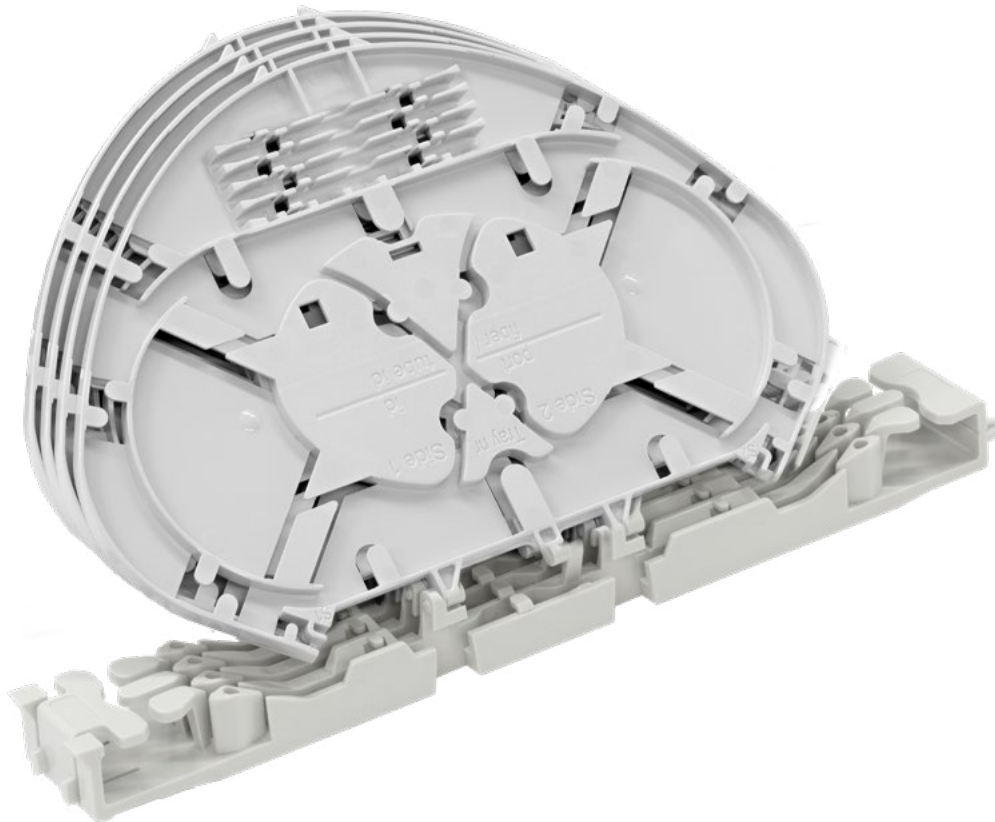
Begriffe & Erläuterungen - Siehe Glossar ab Seite 16–5



Weitere Produkte und Informationen: netcom-tec.de

SPLEISSKASSETTEN FIST

SOSA2-SC / -SE / -SLE / -HD & SOSA2-SPLEISS-PATCH



► SOSA2

SOSA Kassettenmodule werden als Faserablage in allen FIST-Muffen, Wandverteilern sowie Baugruppen eingesetzt.

► Mehrwert

- Einzelfaser- und Mehrfasermanagement
- Crimp- (ANT) oder Schrumpf- (SMOUV) Spleisschutz

► Spezifikationen

Single Circuit Kassetten – Einzelfasermanagement bis 4–12 Fasern

FIST-	SOSA2-4SC	SOSA2-8SC	SOSA2-4SC12-A	SOSA2-8SC12-A	SOSA2-4SLE-S	SOSA2-8SLE-S
benötigte UMS [U]	4	8	4	8	4	8
Spleiss pro Kasette	4	4	12	12	12	12
Anzahl Kassetten	4	8	4	8	4	8
Spleisse pro Modul	16	32	48	96	48	96

Single Element Kassetten – Mehrfasermanagement bis 12 Fasern

FIST-	SOSA2-2SE	SOSA2-4SE	SOSA2-5SE
benötigte UMS [U]	4	8	8
Spleiss pro Kasette	12	12	12
Anzahl Kassetten	2	4	5
Spleisse pro Modul	24	48	60



► SOSA2-SC (Single Circuit Kassetten)

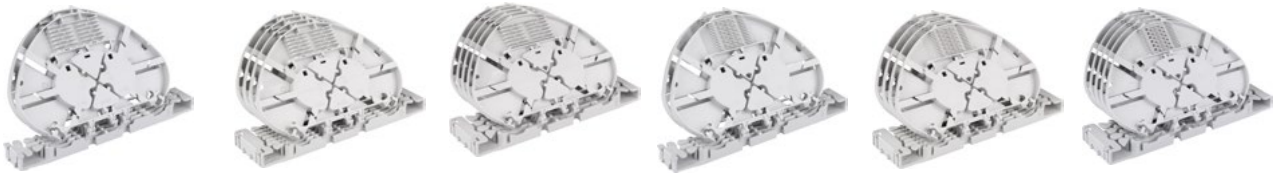


SOSA2-SC

Spleissmodul
Set inkl. Grundplatte mit 4 oder 8 Kassetten

Bezeichnung	UMS Platzbedarf	-A (ANT, 4x Spleiss)	-S (SMOUV, 4x Spleiss)	-12A (ANT, 12x Spleiss)
FIST-SOSA2-4SC (4x Kassetten)	4 UMS	EJ1160-000	017242-000	CY6438-000
FIST-SOSA2-8SC (8x Kassetten)	8 UMS	EJ1159-000	377602-000	CY6439-000

► SOSA2-SE (Single Element Kassetten)



SOSA2-SE

Spleissmodul
Set inkl. Grundplatte mit 2, 4 oder 5 Kassetten

Bezeichnung	UMS Platzbedarf	-A (ANT, 12x Spleiss)	-S (SMOUV, 12x Spleiss)
FIST-SOSA2-2SE (2x Kassetten)	4 UMS	175414-000	488880-000
FIST-SOSA2-4SE (4x Kassetten)	8 UMS	124962-000	536788-000
FIST-SOSA2-5SE (5x Kassetten)	8 UMS	CS8893-000	CS8895-000

► SOSA2-HD (High Density Kassetten)



FIST-SOSA2

Spleissmodul, nur für GC02-FC / FD-Hauben-Muffe
Auch für SPV (Spleissverteiler)

Bezeichnung	UMS Platzbedarf	-S (SMOUV)
FIST-SOSA2-4SHD (4x Kassetten)	4 UMS	760238993
FIST-SOSA2-6SHD (6x Kassetten)	6 UMS	760238994

► SOSA2-Spleiss-Patch Kassetten



FIST-SOSA2-2SP-S

Spleiss-/Patchmodul für 16 Spleisse und Patch, SMOUV, 6 UMS
Set inkl. Grundplatte mit 2 Kassetten
Total 4x SC oder 8x LC Stecker möglich

Stecker	Artikel-Nummer
2x SC oder 4x LC pro Kasette	760240238



► SOSA2 Spleisskassette



FIST-SOSA2-SLE

Spleissmodul für 48 oder 96 Spleiss SMOUV
Biegerradius der Faser = 26mm (G.657)
Set inkl. Grundplatte mit 4 oder 8 Kassetten

Bezeichnung	UMS Platzbedarf	Artikel-Nummer
FIST-SOSA2-4SLE-S	4	CU5583-000
FIST-SOSA2-8SLE-S	8	CU5584-000



Splitter Varianten

Spleisskassetten mit integriertem
PLC-Splitter ab Seite 14-3





SPLEISSKASSETTEN FOSC

A-TRAY, B-TRAY, D-TRAY UND TENIO-KASSETTEN



► A-TRAY, B-TRAY, D-TRAY und TENIO-Kassetten

Die FOSC TRAY-Kassetten werden als Spleisskassetten in allen FOSC Muffen eingesetzt.

► Mehrwert

- Crimp- (ANT) oder Schrumpf- (SMOUV) Spleisschutz
- Transparente Abdeckplatte schützt vor Staub und Schmutz

► Spezifikationen

FOSC-	A-TRAY	B-TRAY	D-TRAY	TENIO
Anzahl Spleisse	24 Spleisse	24 Spleisse	72 Spleisse	12-24 Spleisse
Spleisshalter	ANT oder SMOUV	ANT oder SMOUV	ANT oder SMOUV	ANT oder SMOUV



▶ A-TRAY



FOSC-A-TRAY

Spleisskassette FOSC Grösse A für 24 Spleisse

Bezeichnung	Spleishalter	Artikel-Nummer
FOSC-A-TRAY-A24	ANT	321442-000
FOSC-A-TRAY-S24	SMOUV	032054-000

▶ B-TRAY

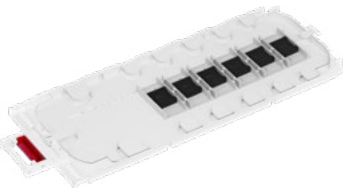


FOSC-B-TRAY

Spleisskassette FOSC Grösse B für 24 Spleisse

Bezeichnung	Spleishalter	Artikel-Nummer
FOSC-B-TRAY-A24	ANT	963179-000
FOSC-B-TRAY-S24	SMOUV	308494-000

▶ D-TRAY



FOSC-D-TRAY

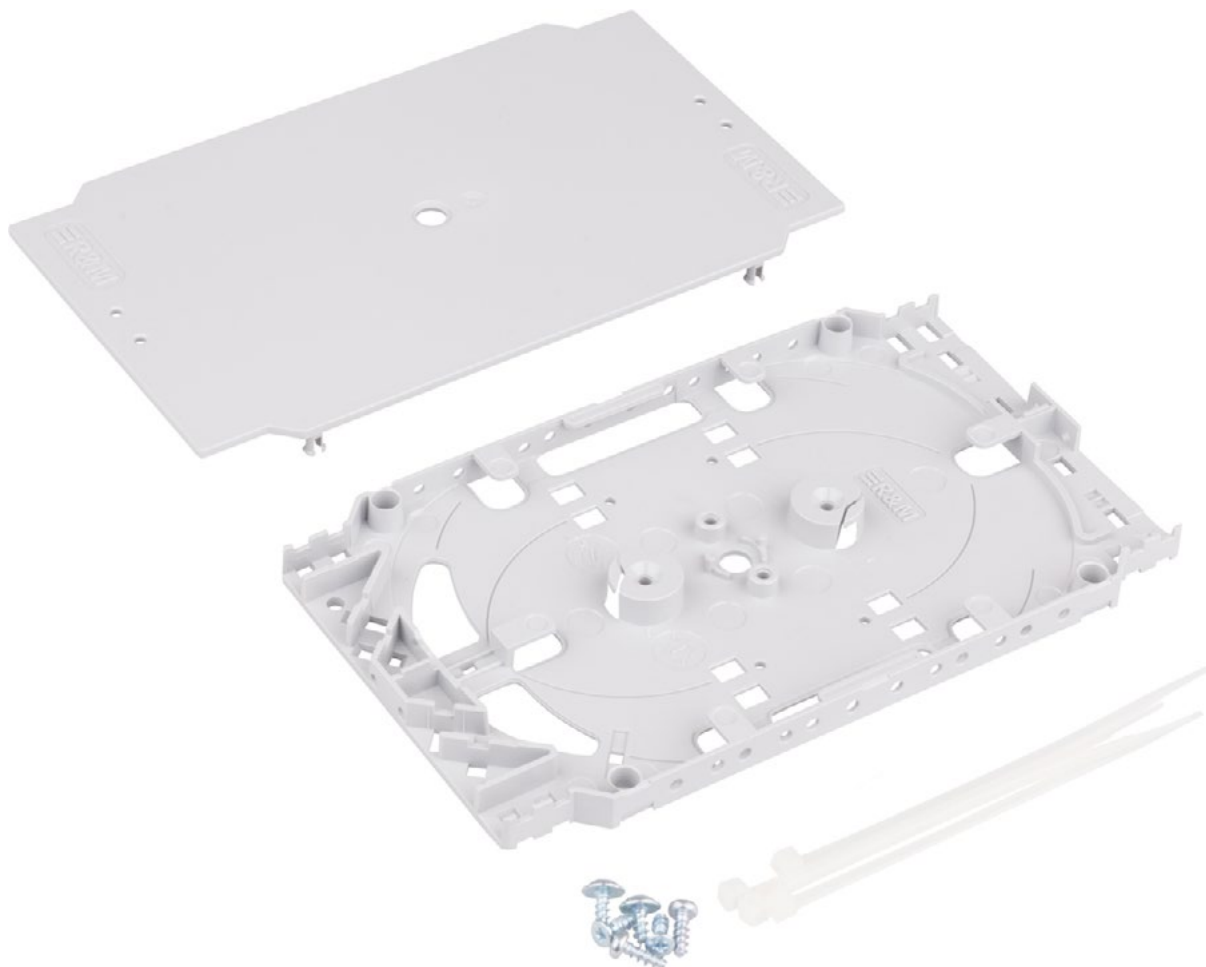
Spleisskassette FOSC Grösse D für 72 Spleisse

Bezeichnung	Spleishalter	Artikel-Nummer
FOSC-D-TRAY-A72	ANT	334908-000
FOSC-D-TRAY-S72	SMOUV	263079-000



EINHEITSKASSETTE

R35/R40



► Einheitskassetten R35

Die Spleisskassette dient zur Aufnahme der ersten 12 Spleisse und als Ablage der Faserüberlängen mit einem garantierten Biegeradius ≥ 35 mm, geeignet zur Aufnahme von Spleissaltern für Sandwich- oder Schrumpfspleisse. Das Set besteht aus der Spleisskassette R35, 4 Kabelbindern und 2 Schrauben (für Spleisshalter).

► Einheitskassetten R40

Das Set ist für die Aufnahme der ersten 24 Spleisse und Ablage der Faserüberlängen mit einem garantierten Biegeradius ≥ 40 mm, geeignet zur Aufnahme von Spleissaltern für Sandwich- oder Schrumpfspleisse. Es besteht aus der Spleisskassette R40, 4 Kabelbindern, 2 Schrauben (für Spleisshalter) und der Installationsanleitung.

► Spezifikationen

	R35	R40
Höhe [H]	8mm	10.5mm
Breite [B]	92mm	116mm
Tiefe [T]	155mm	188mm
Anzahl Spleisse	12x Spleisse	24x Spleisse



► Einheitskassette R35



Spleisskassette Grundset R35

inkl. Kabelbinder, Schrauben
und Deckel

Artikel-Nummer

315853-000



Spleisskassette Ergänzungsset R35

inkl. Kabelbinder, Schrauben und
Scharniere

Artikel-Nummer

315853-100

► Einheitskassette R40

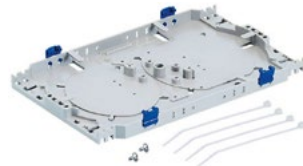


Spleisskassette Grundset R40

inkl. Kabelbinder, Schrauben
und Deckel

Artikel-Nummer

315611-000



Spleisskassette Ergänzungsset R40

inkl. Kabelbinder, Schrauben und
Scharniere

Artikel-Nummer

315611-100

► Zubehör – Einheitskassetten



Zugentlastung 24 Fasern

Zu Spleisskassette R35/R40
Ø 0.9 – 1.1 mm, rot

Artikel-Nummer

315611-200



Spleishalter-LWL-ANT R35/R40

Für 12 ANT-Spleiss

Artikel-Nummer

315853-300



Spleishalter-LWL-SMOUV R35/R40

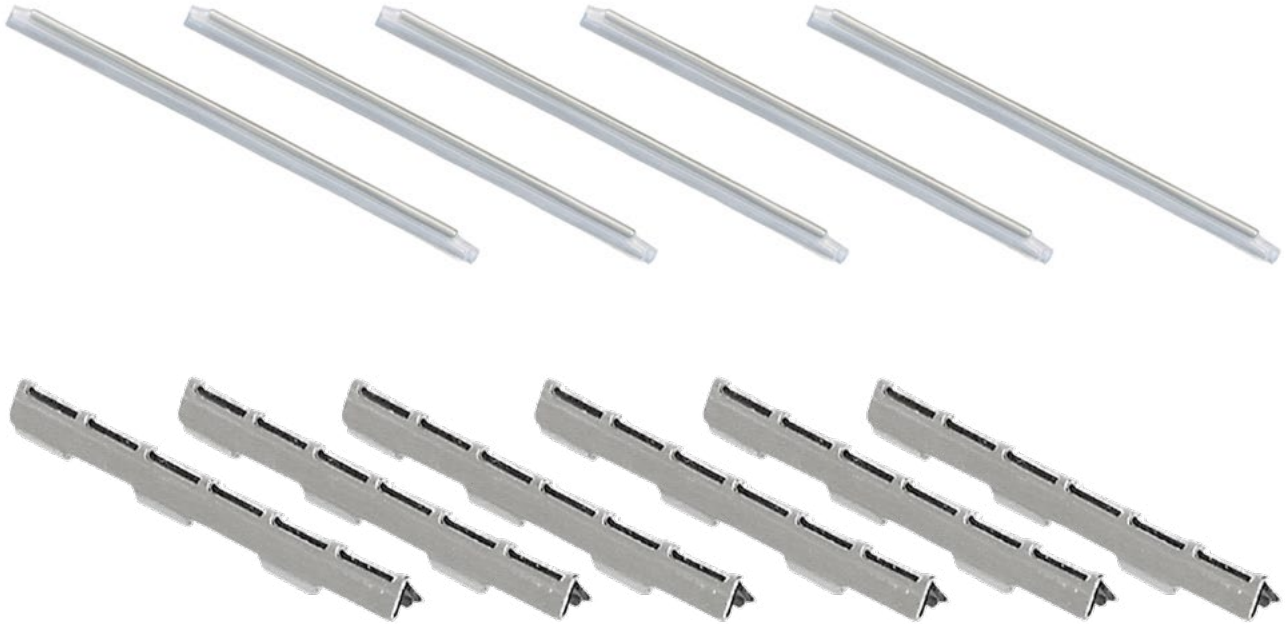
Für 12 (2x6) Schrumpf-Spleiss
SMOUV

Artikel-Nummer

315853-500



SPLEISSSCHUTZ ANT & SMOUV



▶ ANT & SMOUV

LWL Spleisse sind sensible Punkte in jeder Glasfaserverbindung. Um diese Schnittstelle zu schützen, wird ein Spleisschutz auf die entsprechende Stelle montiert.

ANT

ANT Spleisschütze sind V-förmige Aluminiumplättchen mit dauerelastischer Masse, die nach der Spleissung mithilfe einer Presse schnell und einfach montiert werden.

SMOUV

SMOUV Spleisschütze sind speziell entwickelte Warm-Spleisschütze. Die Faser wird in das kleine Röhrchen eingeführt und nach dem Spleissen mit einem kleinen Ofen abgeschumpft. So ist ein kompakter und sicherer Schutz für den Spleiss gewährleistet.

▶ Mehrwert ANT

- Einfache Montage nach der Spleissung
- Metallplättchen schützt Spleiss
- Für alle Fasern bis 250µm geeignet
- Zur Montage wird keine Wärmequelle benötigt
- Kompatibel mit dem ganzen FIST-System
- Korrosionsbeständig
- Korrosionsbeständiges Metall und dauerplastische Masse (PIB)

▶ Mehrwert SMOUV

- Für alle Fasern bis 600µm geeignet
- Kompatibel mit dem ganzen FIST-System
- Schnelle Cool Down Zeit
- Niedrige Schrumpftemperatur
- Edelstahl-Stäbchen im Innern gibt der Faser Halt



▶ ANT



ANT Spleisschutz Telent

Crimp Spleisschutz, mechanisch,
VPE: 120 Stk.

Artikel-Nummer
317013-000

ANT-Spleisschutz NT

Crimp-Spleisschutz, mechanisch

VPE	Artikel-Nummer
120 Stk.	722145-000
150 Stk.	722145-150

▶ SMOUV



SMOUV Spleisschutz

Schrumpf Spleisschutz
VPE: 100 Stk.

Bezeichnung	Einsatzbereich	Länge	Artikel-Nummer
SMOUV-25MM-Gf-TA	Geeignet für Gf-TA-Dosen Einsatz	25 mm	369500-025
SMOUV-0120-30-MICRO	Geeignet als MICRO Variante für ANT-Spleisshalter	30 mm	CK7291-000
SMOUV-1120-02-SOSA	Geeignet für FIST-SOSA2 Kassetten	45 mm	103897-000
SMOUV-1120-01-FOSC	Nicht für FIST-SOSA2-Kassetten geeignet	62 mm	369305-000

