

VERTEILERSYSTEME ODF





FIST-WR2

Seite 1–3



WRK

Seite 1–5



FIST-GR3

Seite 1–7



Weitere Produkte und Informationen: netcom-tec.de

WANDVERTEILER

FIST-WR2



► FIST-WR2

Der Wandverteiler WR2 aus Metall (RAL 7035) ist für den Einsatz in Vermittlungsstellen und Kopfstationen. Er dient zur Aufnahme von sämtlichen FIST-Baugruppenträgern.

► Mehrwert

- Horizontales Rangierkabelmanagement (HPM)
- 2 Fronttüren mit Schwenkhebel und Schloss
- Wandmontage durch Rahmenhalterung
- Schutzklasse IP 65

► Spezifikationen

FIST-A	WR2-1	WR2-2
Höhe [H]	770mm	1'010mm
Breite Total [B]	840mm	840mm
Tiefe	365mm	365mm
Baugruppen 3HE	5	7
SFF-Stecker	720	1'008
Spleiss	3'360	4'032

► FIST-WR2



PASSEND FÜR FACT 2

Die Baugruppen ab Seite 3–1 eignen sich für den Einbau in den WR2



FIST-WR2

Wandrack

Bezeichnung	[H] [B] [T]	Baugruppen	Artikel-Nummer
FIST-WR2-1	770 x 840 x 365mm	5 Baugruppen	F59082-000
FIST-WR2-2	1010 x 840 x 365mm	7 Baugruppen	E42811-000

► Zubehör – FIST-WR2



FIST-WR2-CTK

Abdichtungskit 12 – 16mm

Anzahl	Artikel-Nummer
1x	F52277-000
2x	D82855-000

WANDVERTEILER WRK



► WRK

Der Wandverteiler WRK ist für den Einsatz in Vermittlungsstellen und Kopfstationen. Er dient zur Aufnahme von sämtlichen FIST-Baugruppenträgern. Das glasfaserverstärkte Polyestergehäuse ist doppelt isoliert und garantiert maximalen Schutz.

► Mehrwert

- Material: glasfaserverstärktes Polyester, RAL 7035
- Für Aussen- und Innen-Anwendung möglich
- Temperaturbeständigkeit: -20°C bis 70°C bei konstanter Verwendung
- Selbstverlöschend und halogenfrei
- Doppelt isoliert gemäss EN61439-1, bewertete Isolationsspannung $U_i = 1000V$
- Schutzklasse IP 65
- UV-beständig
- IK 10

► Spezifikationen

	WRK-1	WRK-2
Höhe [H]	1'000mm	1'000mm
Breite [B]	1'000mm	750mm
Tiefe [T]	320mm	320mm
Max. Baugruppen 3HE	7 x 19"	7 x 15"
Max. Spleiss Ausbau FIST-GSS		
SC-Kassetten	1'344	896
4SE-Kassetten	2'016	1'344
5SE-Kassetten	2'520	1'680
SC12-Kassetten	6'912	2'688
Max. Stecker Ausbau FIST-GPS		
SFF-Stecker	1'008	1'008
Standard-Stecker	504	504

► WRK



WRK-1

Wandrack Polyester, 1m hoch für 7 Baugruppen

[H] [B] [T] in mm	Artikel-Nummer
1000 x 1000 x 320	316035-000



PASSEND FÜR FACT 2

Die Baugruppen ab Seite 3–1 eignen sich für den Einbau in den WR2



► Zubehör – WRK

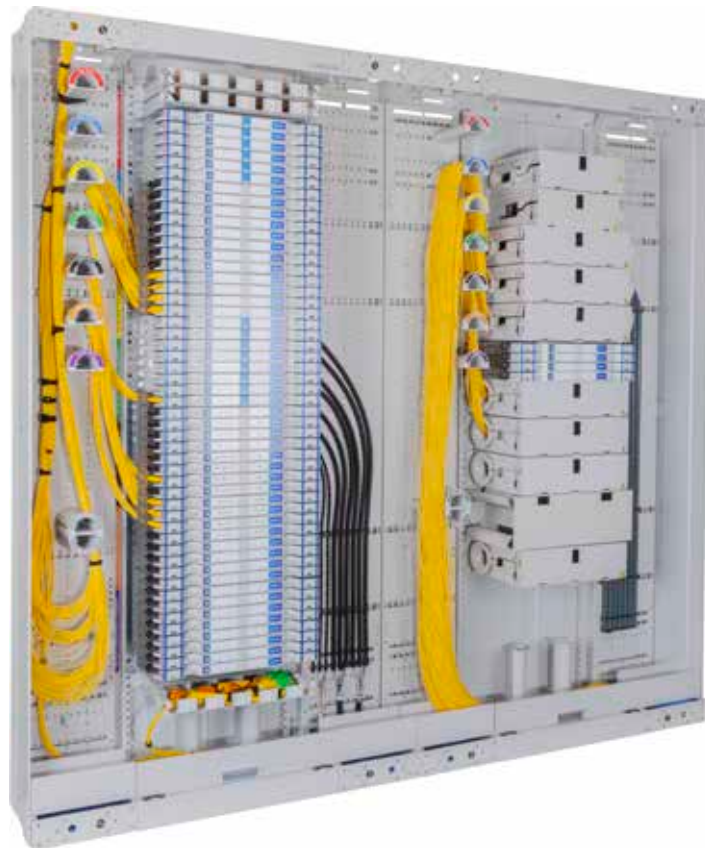


WRK-L-CAP-240

L-CAP Kabeleinführungsplatte

Breite	Artikel-Nummer
240mm	316036-000

ODF / HAUPTVERTEILER FIBER FIST-GR3



► FIST-GR3

Der FIST-GR3 bietet einen einfachen Zugang von vorne zu Kabeln, Pigtails und Patchkabeln bei Installation und Unterhalt. Unser Hauptverteiler besticht durch einfachen Transport, Lagerung und Montage dank seinem innovativen Design.

► Mehrwert

- Standardlänge der Patchkabel ohne Überlängen
- Trennung von ankommenden und abgehenden Kabeln
- Montage Rücken an Rücken (BTB), seitlich anreihend (STS) oder freistehend

► Spezifikationen

FIST-	GR3-1800	GR3-2200	GR3-2600	GR3-Q-1800	GR3-Q-2200
Höhe [H]	1'800mm	2'200mm	2'600mm	1'800mm	2'200mm
Breite Total [B]	900-1200mm	900 - 1'200mm	1'200mm	600mm	600mm
Breite Mittelteil [M]	ETSI	ETSI	ETSI	15"	15"
Breite Seitenteil [S]	300mm oder 150mm	300mm oder 150mm	300mm	85mm oder 150mm	85mm oder 150mm
Tiefe	300mm	300mm	300mm	300mm	300mm
Baugruppen 1HE FACT	44	56	68	-	-
SFF-Stecker FACT	2'112	2'688	3'264	-	-
Baugruppen 3HE FIST	11	14	17	11	14
SFF-Stecker FIST	1'584	2'016	2'448	1'584	2'016
Spleiss	6'336	8'064	9'792	4'224	5'376

► FIST-GR3



Hauptverteiler GR3 ETSI, Kundenset

Inkl. Fronttüren, Dachkit, Seiten- und Rückabdeckung

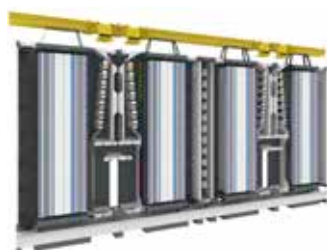
Bezeichnung	Kapazität	Seitenteil links	Mittelteil	Seitenteil rechts	[H] [B] [T]	Artikel-Nummer
FIST-GR3-1800-150/600/150-CH00	11 Baugruppenträger 3HE	15cm	ETSI	15cm	180 x 90 x 30cm	316858-150
FIST-GR3-1800-300/600/300-CH00	11 Baugruppenträger 3HE	30cm	ETSI	30cm	180 x 120 x 30cm	316858-300
FIST-GR3-2200-150/600/150-CH00	14 Baugruppenträger 3HE	15cm	ETSI	15cm	220 x 90 x 30cm	316857-150
FIST-GR3-2200-300/600/300-CH00	14 Baugruppenträger 3HE	30cm	ETSI	30cm	220 x 120 x 30cm	316857-300
FIST-GR3-2600-300/600/300, Gestell	17 Baugruppenträger 3HE	30cm	ETSI	30cm	260 x 120 x 30cm	EG3479-000



Hauptverteiler GR3 ETSI

Hauptverteiler GR3 15", leer, inkl. Türe, Dach, Kabeleinführungen und 4x Kabelabfahrungen

Bezeichnung	Kapazität	Seitenteil links	Mittelteil	Seitenteil rechts	[H] [B] [T]	Artikel-Nummer
FIST-GR3-Q-1800-600	11 Baugruppenträger 3HE	8.5cm	15"	15cm	180 x 60 x 30cm	315630-000
FIST-GR3-Q-2200-600	14 Baugruppenträger 3HE	8.5cm	15"	15cm	220 x 60 x 30cm	315615-000



FACT Frame

Hauptverteiler FACT Frame, leer, Ausführungen Crossconnect und Interconnect

Bezeichnung	Kapazität	Aufbau		[H] [B] [T]	Artikel-Nummer
FACT-FRAME-CC-2200	56 Elemente	Crossconnect		220 x 90 x 30cm	319329-000
FACT-FRAME-IC-2200	60 Elemente	Interconnect		220 x 105 x 30cm	319330-000

► Zubehör – FIST-GR3



FIST-GR3-CAP-150-INT

Kabeleinführungsplatte 150mm

Breite	Artikel-Nummer
150mm	CW8226-000



FIST-GR3-CAP-300-INT

Kabeleinführungsplatte 300mm

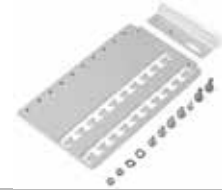
Breite	Artikel-Nummer
300mm	EG0850-000



Distanzhalter Sechskant

Für CAP300

Gewinde	Artikel-Nummer
M4	110804-004
M5	110804-005
M6	110804-006



FIST-GR3-BOIC-LPL

L-CAP 300er Kabelabfangplatte für Breakoutkabel

	Artikel-Nummer
	EG5792-000



Seitentüre zu FIST-GR3

Seitentüre zu Seitenteil 15cm und 30cm

Bezeichnung	Breite	Höhe	Artikel-Nummer
FIST-GR3-D-150-18-2	15cm	180cm	CZ6555-000
FIST-GR3-D-150-22-2	15cm	220cm	CZ9821-000
FIST-GR3-D-300-18-2	30cm	180cm	CZ6559-000
FIST-GR3-D-300-22-2	30cm	220cm	CZ9825-000
FIST-GR3-D-300-26-2	30cm	260cm	EG3971-000



Zentraltüre zu FIST-GR3

Zentraltüre zu Mittelteil 30cm und 60cm

Bezeichnung	Breite	Höhe	Artikel-Nummer
FIST-GR3-D-600-18-2	60cm	180cm	CZ6561-000
FIST-GR3-D-600-22-2	60cm	220cm	CZ9827-000
FIST-GR3-D-600-26-2	60cm	260cm	EG3969-000



FIST-GR3-1800-PANELKIT

2 Stk. Abdeckung für Seiten- oder Rückwand

Bezeichnung	Höhe	Artikel-Nummer
FIST-GR3-1800-PANELKIT-300-01	180cm	CZ5737-000
FIST-GR3-2200-PANELKIT-300-02	220cm	CS9084-000

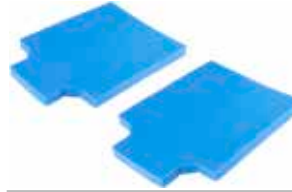
► Zubehör – FIST-GR3



FIST-GR3-BOTTOM

2-teilige oder 3-teilige Side-duct-Bodenabdeckung

Bezeichnung	Teilig	Artikel-Nummer
FIST-GR3-BOTTOM-150	2-teilig	315345-000
FIST-GR3-BOTTOM-300	3-teilig	315346-000



FIST-GR3-Q-KEF-SSP-B

Kabeleinführungs-Schaumstoffplatte blau

Variante	Artikel-Nummer
GR3-Q	316016-000
GR3-150	316640-150
GR3-300	316640-300

Kein Foto vorhanden

FIST-GR3-TOP

1Stk. Dachabdeckung zu FIST-GR3

[H] [B] [T]	Artikel-Nummer
150 x 600 x 300	611051-105
300 x 600 x 300	611051-104



FIST-GR3-STs

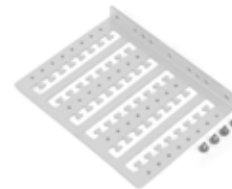
VerbindungsKit Seite an Seite

Artikel-Nummer	[H] [B] [T]	Artikel-Nummer
CC9465-000	180 x 140 x 3mm	315723-000



FIST-GR3-Q-BOIC-LPL

L-CAP Kabelabfangplatte kurz



FIST-GR3-Q-BOIC-LPL-V02

L-CAP Kabelabfangplatte lang

[H] [B] [T]	Artikel-Nummer
180 x 230 x 3mm	316185-000



FIST-GR3-Q-EDL

Erdungsleiste zu 15" FIST-Schrank, inkl. Befestigungsmaterial

Artikel-Nummer
316019-000



FIST-GR3-Q-FH-12

Flex-Rohrhalter seitlich für Schlauch NW17mm

Seite	Artikel-Nummer
links	315930-001
rechts	315930-000

► Zubehör – FIST-GR3



FIST-GR3-DL3

Schlösser für Mittel- und Seitentüren



FIST-GR2-CAA-1-12/16

Hammerschelle + Zentralelementabfangung

Artikel-Nummer	Bezeichnung	Kabeldurchmesser	Artikel-Nummer
CK5044-000	FIST-GR2-CAA-1-12/16	12 - 16mm	C77358-000
	FIST-GR2-CAA-1-12/16-11	12 - 16mm	A68035-000
	FIST-GR2-CAA-1-16/22	16 - 22mm	A69617-000
	FIST-GR2-CAA-1-22/28	22 - 28mm	307152-000
	FIST-GR2-CAA-1-8/12	8 - 12mm	CK8121-000
	FIST-GR2-CAA-2-12/16	12 - 16mm	F55585-000
	FIST-GR2-CAA-2-12/16-HS	12 - 16mm	F55685-0HS
	FIST-GR2-CAA-2-16/22	16 - 22mm	C29771-000
	FIST-GR2-CAA-2-22/28	22 - 28mm	A11330-000
	FIST-GR2-CAA-3-12/16	12 - 16mm	D88793-000

