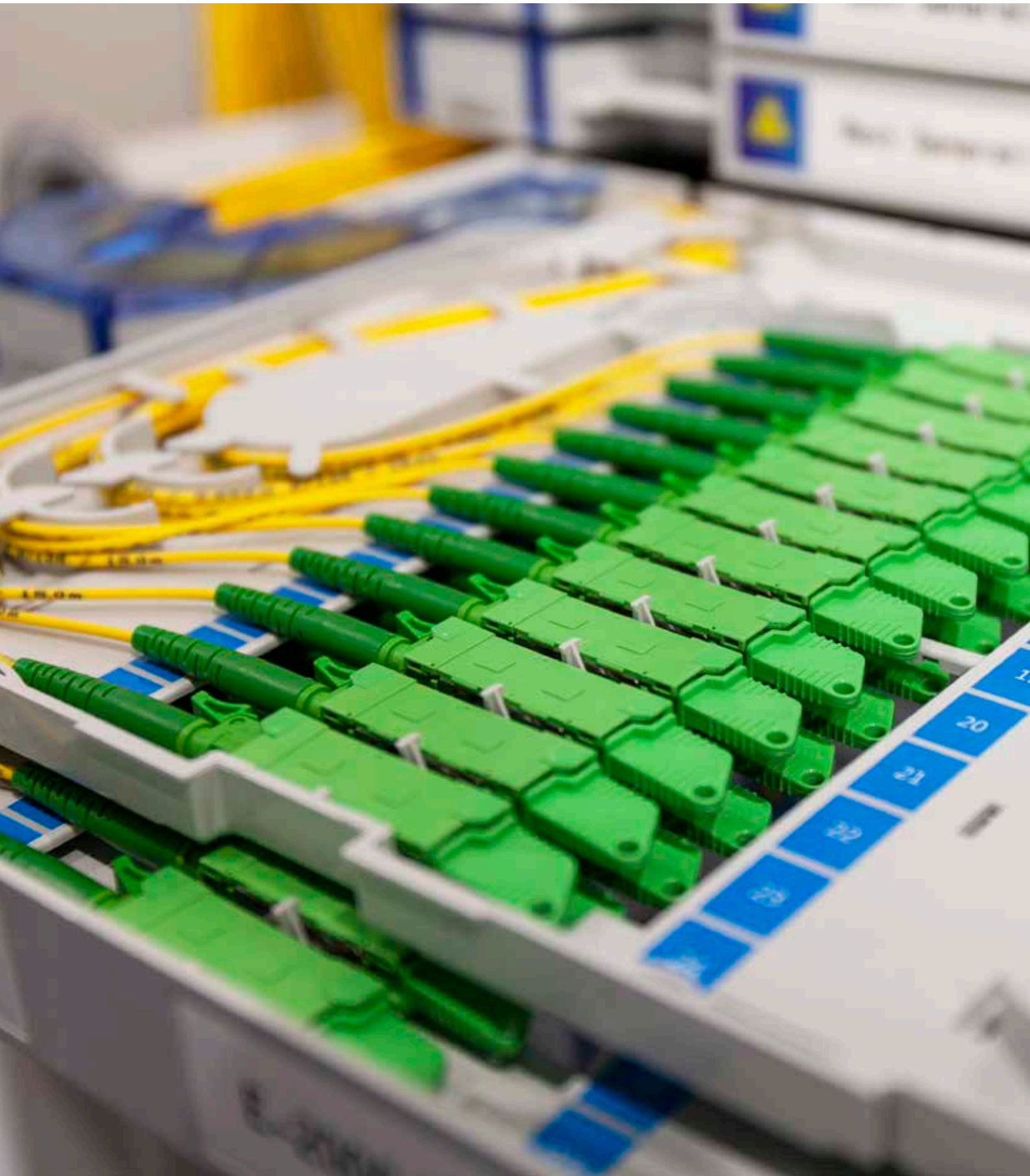


SPLEISS / PATCH BAUGRUPPEN





FACT 2

Seite 3-3



MFPS

Seite 3-9



FIST-GPS

Seite 3-11



FIST-GPST

Seite 3-13



FIST-GSS

Seite 3-15



Weitere Produkte und Informationen: netcom-tec.de

FACT 2

SPLEISS / PATCH BAUGRUPPE



► Spleiss / Patch Baugruppe

FACT 2 führt die flexible Verbindungsplattform FIST vom Glasfaserverteiler bis zum Central Office fort. In den Kassetten sind Mittelstücke, Stecker, Fasern und Spleissablagen sowie passive optische Komponenten in gewohnter Weise untergebracht. Die modulare Kabelzuführung erhöht die Flexibilität.

Durch einen modularen Aufbau der Baugruppen werden flexible Lösungen für viele Anwendungen bis hin zur Integration in vorhandene FIST Verteiler ermöglicht.

► Mehrwert

- Erhöhte Packungsdichte
- Ab Werk Lieferung vorkonfektioniert mit Pigtails oder diversen Kabeln
- Einfache Identifikation jeder einzelnen Faser
- Alle gängigen Stecksysteme wie SC, LC, E2000™ möglich
- Einfach: Zugang von vorne, keine Faserbewegung während Arbeiten an der Baugruppe
- Schnell: Werkzeuglos erweiterbares System
- Sauber: Verbindung beidseitig zur Reinigung leicht erreichbar
- Arbeitssicherheit: Keine Laserstrahlung nach vorne zum Bediener
- Sicht: Seitliche Führung der Patchkabel versperrt die Front nicht

► Spezifikationen

| FACT 2 | 1 Element | 4 Elemente |
|------------------|-----------|------------|
| Höheneinheit | 0.75HE | 3HE |
| Kassetten | 2 | 8 |
| Standard-Stecker | 24 | 96 |
| SFF-Stecker | 48 | 192 |

▶ FACT 2 Spleiss/Patch



FACT2-GPS

FACT2-Baugruppe Spleiss/Patch, LC/APC

| Bezeichnung | Stecker/Spleisschutz | Patchkabelauführung | Höheneinheit | Artikel-Nummer |
|----------------------------|----------------------|---------------------|--------------|----------------|
| FACT2-GPS-1E-A-048LC/APC-L | 48x LC/APC / ANT | links | 0.75HE | 760240120 |
| FACT2-GPS-1E-A-048LC/APC-R | 48x LC/APC / ANT | rechts | 0.75HE | 760240118 |
| FACT2-GPS-4E-A-192LC/APC-L | 192x LC/APC / ANT | links | 3HE | 760240016 |
| FACT2-GPS-4E-A-192LC/APC-R | 192x LC/APC / ANT | rechts | 3HE | 760240158 |
| FACT2-1ELHPE9A | 24x E2000/APC / ANT | links | 0.75HE | 760240166 |
| FACT2-1ERHPE9A | 24x E2000/APC / ANT | rechts | 0.75HE | 760240164 |
| FACT2-4ELHPE9A | 96x E2000/APC / ANT | links | 3HE | 760240141 |
| FACT2-4ERHPE9A | 96x E2000/APC / ANT | rechts | 3HE | 760240140 |

▶ Zubehör – FACT 2



FACT2-BPLATE-1E

"Baugruppenträger für 1x FACT2 Standard Element

| Artikel-Nummer |
|----------------|
| 760239953 |



FACT2-BPLATE-2E

Baugruppenträger für 2x FACT2 Standard Elemente

| Artikel-Nummer |
|----------------|
| 760239954 |



FACT2-BPLATE-4E

Baugruppenträger für 4x FACT2 Standard Elemente

| Artikel-Nummer |
|----------------|
| 760239955 |



FACT2-BPLATE-28E

Baugruppenträger für 28x FACT2 Standard Elemente

| Artikel-Nummer |
|----------------|
| 760239956 |



FACT2-CTU-S

Kabelabfangung-Kit 250µm
2x 6/10mm Flexschlauch

| Artikel-Nummer |
|----------------|
| 760239952 |

| | |
|---------------------------------------|------------|
| Flexschlauch 50m Durchmesser 6.2mm | 315507-001 |
|---------------------------------------|------------|



FACT2-CTU-M

Kabelabfangung-Kit 250µm
1x 12/16mm Flexschlauch

| Artikel-Nummer |
|----------------|
| 760239898 |

| | |
|---------------------------------------|------------|
| Flexschlauch 50m Durchmesser 12mm | 315507-000 |
| Flexschlauch 50m Durchmesser 6.2mm | 315507-001 |



FACT2-CTU-L

Kabelabfangung-Kit 250µm
1x 12/16mm Flexschlauch

| Artikel-Nummer |
|----------------|
| 760239897 |

| | |
|--------------------------------------|------------|
| Flexschlauch 50m Durchmesser 12mm | 315507-000 |
|--------------------------------------|------------|



FACT2-CTU-P24

Seitliche Pigtailführung 0.75HE

| Artikel-Nummer |
|----------------|
| 760239900-001 |

FACT 2

PATCH / PATCH BAUGRUPPE



► Patch / Patch Baugruppe

FACT 2 führt die flexible Verbindungsplattform FIST vom Glasfaserverteiler bis zum Central Office fort. In den Kassetten sind Mittelstücke, Stecker, Fasern und Spleissablagen sowie passive optische Komponenten in gewohnter Weise untergebracht. Die modulare Kabelzuführung erhöht die Flexibilität.

Durch einen modularen Aufbau der Baugruppen werden flexible Lösungen für viele Anwendungen bis hin zur Integration in vorhandene FIST Verteiler ermöglicht.

► Mehrwert

- Erhöhte Packungsdichte
- Einfache Identifikation jeder einzelnen Faser
- Alle gängigen Stecksysteme wie SC, LC, E2000™ möglich
- Einfach: Zugang von vorne, keine Faserbewegung während Arbeiten an der Baugruppe
- Schnell: Werkzeuglos erweiterbares System
- Sauber: Verbindung beidseitig zur Reinigung leicht erreichbar
- Arbeitssicherheit: Keine Laserstrahlung nach vorne zum Bediener
- Sicht: Seitliche Führung der Patchkabel versperrt die Front nicht

► Spezifikationen

| FACT 2 | 1 Element | 4 Elemente |
|------------------|-----------|------------|
| Höheneinheit | 0.75HE | 3HE |
| Kassetten | 2 | 8 |
| Standard-Stecker | 24 | 96 |
| SFF-Stecker | 48 | 192 |

▶ FACT 2 Patch/Patch



FACT2-GPS

FACT2-Baugruppe Patch/Patch, E2000/APC und LC/APC

| Bezeichnung | Mittelstück | Höheneinheit | Artikel-Nummer |
|------------------------------|----------------|--------------|----------------|
| FACT2-GPS-1E-PP-048LC/APC | 48x LC/APC | 0.75HE | 760240415 |
| FACT2-GPS-1E-PP-024E2000/APC | 24x E-2000/APC | 0.75HE | 760240418 |
| FACT2-GPS-4E-PP-192LC/APC | 192x LC/APC | 3HE | 760239994 |
| FACT2-GPS-4E-PP-096E2000/APC | 96x E-2000/APC | 3HE | 760239996 |

▶ Zubehör – FACT 2



| | | | |
|------------------------|------------------------|------------------------|-------------------------|
| FACT2-BPLATE-1E | FACT2-BPLATE-2E | FACT2-BPLATE-4E | FACT2-BPLATE-28E |
|------------------------|------------------------|------------------------|-------------------------|

| | | | |
|--|---|---|--|
| Baugruppenträger für 1x FACT2 Standard Element | Baugruppenträger für 2x FACT2 Standard Elemente | Baugruppenträger für 4x FACT2 Standard Elemente | Baugruppenträger für 28x FACT2 Standard Elemente |
|--|---|---|--|

| | Artikel-Nummer | | Artikel-Nummer | | Artikel-Nummer | | Artikel-Nummer |
|--|----------------|--|----------------|--|----------------|--|----------------|
| | 760239953 | | 760239954 | | 760239955 | | 760239956 |



| | | | |
|--------------------|--------------------|--------------------|----------------------|
| FACT2-CTU-S | FACT2-CTU-M | FACT2-CTU-L | FACT2-CTU-P24 |
|--------------------|--------------------|--------------------|----------------------|

| | | | |
|--|---|---|---------------------------------|
| Kabelabfangung-Kit 250µm 2x 6/10mm Flexschlauch | Kabelabfangung-Kit 250µm 1x 12/16mm Flexschlauch | Kabelabfangung-Kit 250µm 1x 12/16mm Flexschlauch | Seitliche Pigtailführung 0.75HE |
|--|---|---|---------------------------------|

| | Artikel-Nummer | | Artikel-Nummer | | Artikel-Nummer | | Artikel-Nummer |
|---------------------------------------|----------------|---------------------------------------|----------------|--------------------------------------|----------------|--|----------------|
| | 760239952 | | 760239898 | | 760239897 | | 760239900-001 |
| Flexschlauch 50m Durchmesser 6.2mm | 315507-001 | Flexschlauch 50m Durchmesser 12mm | 315507-000 | Flexschlauch 50m Durchmesser 12mm | 315507-000 | | |
| | | Flexschlauch 50m Durchmesser 6.2mm | 315507-001 | | | | |

FACT 2

SPLEISS BAUGRUPPE



► Spleiss-Baugruppe

FACT 2 führt die flexible Verbindungsplattform FIST vom Glasfaserverteiler bis zum Central Office fort. In den Kassetten sind Mittelstücke, Stecker, Fasern und Spleissablagen sowie passive optische Komponenten in gewohnter Weise untergebracht. Die modulare Kabelzuführung erhöht die Flexibilität.

Durch einen modularen Aufbau der Baugruppen werden flexible Lösungen für viele Anwendungen bis hin zur Integration in vorhandene FIST Verteiler ermöglicht.

► Mehrwert

- Erhöhte Packungsdichte
- Reparatur vorkonfektionierte Breakout- oder IFC-Kabel durch Anspleissen von Pigtails
- Einfache Identifikation jeder einzelnen Faser
- Einfach: Zugang von vorne, keine Faserbewegung während Arbeiten an der Baugruppe
- Schnell: Werkzeuglos erweiterbares System
- Sauber: Verbindung beidseitig zur Reinigung leicht erreichbar
- Arbeitssicherheit: Keine Laserstrahlung nach vorne zum Bediener
- Sicht: Seitliche Führung der Patchkabel versperrt die Front nicht

► Spezifikationen

| FACT 2 | 1 Element | Anzahl Spleisse | 4 Elemente | Anzahl Spleisse |
|---------------------|-----------|-----------------|------------|-----------------|
| Höheneinheit | 0.75HE | | 3HE | |
| Spleisskassette A4 | 12 | 48 | 48 | 192 |
| Spleisskassette A12 | 12 | 144 | 144 | 576 |

▶ FACT 2 Spleiss/Spleiss



FACT2-GSS

FACT2-Standard Modul Spleiss/Spleiss

| Bezeichnung | Spleisskassette | Höheneinheit | Artikel-Nummer |
|-----------------------------|--------------------|--------------|----------------|
| FACT2-GSS-1E-A-12SC-04 | 12xSC-04A, 048xANT | 0.75HE | 760239958 |
| FACT2-GSS-1E-A-12SC-12-CH00 | 12xSC-12A, 144xANT | 0.75HE | 760239973 |
| FACT2-GSS-4E-A-48SC-04 | 48xSC-04A, 192xANT | 3HE | 760239971 |

▶ Zubehör – FACT 2



FACT2-BPLATE-1E

Baugruppenträger für 1x FACT2 Standard Element

| Artikel-Nummer |
|----------------|
| 760239953 |



FACT2-BPLATE-2E

Baugruppenträger für 2x FACT2 Standard Elemente

| Artikel-Nummer |
|----------------|
| 760239954 |



FACT2-BPLATE-4E

Baugruppenträger für 4x FACT2 Standard Elemente

| Artikel-Nummer |
|----------------|
| 760239955 |



FACT2-BPLATE-28E

Baugruppenträger für 28x FACT2 Standard Elemente

| Artikel-Nummer |
|----------------|
| 760239956 |



FACT2-CTU-S

Kabelabfangung-Kit 250µm
2x 6/10mm Flexschlauch

| Artikel-Nummer |
|----------------|
| 760239952 |

| Flexschlauch 50m Durchmesser 6.2mm | Artikel-Nummer |
|------------------------------------|----------------|
| | 315507-001 |



FACT2-CTU-M

Kabelabfangung-Kit 250µm
1x 12/16mm Flexschlauch

| Artikel-Nummer |
|----------------|
| 760239898 |

| Flexschlauch 50m Durchmesser 12mm | Artikel-Nummer |
|-----------------------------------|----------------|
| | 315507-000 |

| Flexschlauch 50m Durchmesser 6.2mm | Artikel-Nummer |
|------------------------------------|----------------|
| | 315507-001 |



FACT2-CTU-L

Kabelabfangung-Kit 250µm
1x 12/16mm Flexschlauch

| Artikel-Nummer |
|----------------|
| 760239897 |

| Flexschlauch 50m Durchmesser 12mm | Artikel-Nummer |
|-----------------------------------|----------------|
| | 315507-000 |



FACT2-CTU-P24

Seitliche Pigtailführung 0.75HE

| Artikel-Nummer |
|----------------|
| 760239900-001 |

MFPS

SPLEISS/PATCH & PATCH/PATCH



► MFPS

Unsere MFPS Familie (Modular Front Patching System) wurde speziell entwickelt, um sich den Herausforderungen der dynamischen FTTx Lösungen zu stellen. Mit bis zu 288 Patchungen auf drei Höheneinheiten (3HE) hat das MFPS eine der höchsten Packungsdichtungen.

► Mehrwert

- Kombinierte Spleiss/Patch Lösung
- Für den Einbau in 19" Racks geeignet
- Platzsparend, Frontzugang

► MFPS Spleiss/Patch



MFPS-KXD-P

MFPS-Baugruppe Standard 1HE, Spleiss / Patch

| Stecker/Spleisschutz | Höheneinheit | Patchkabelausführung | Artikel-Nummer |
|----------------------|--------------|----------------------|----------------|
| 48 x LC/APC / ANT | 1HE | rechts | 760244697 |
| 72 x LC/APC / ANT | 1HE | rechts | 760244700 |
| 96 x LC/APC / ANT | 1HE | rechts | 760244703 |

► MFPS Patch/Patch



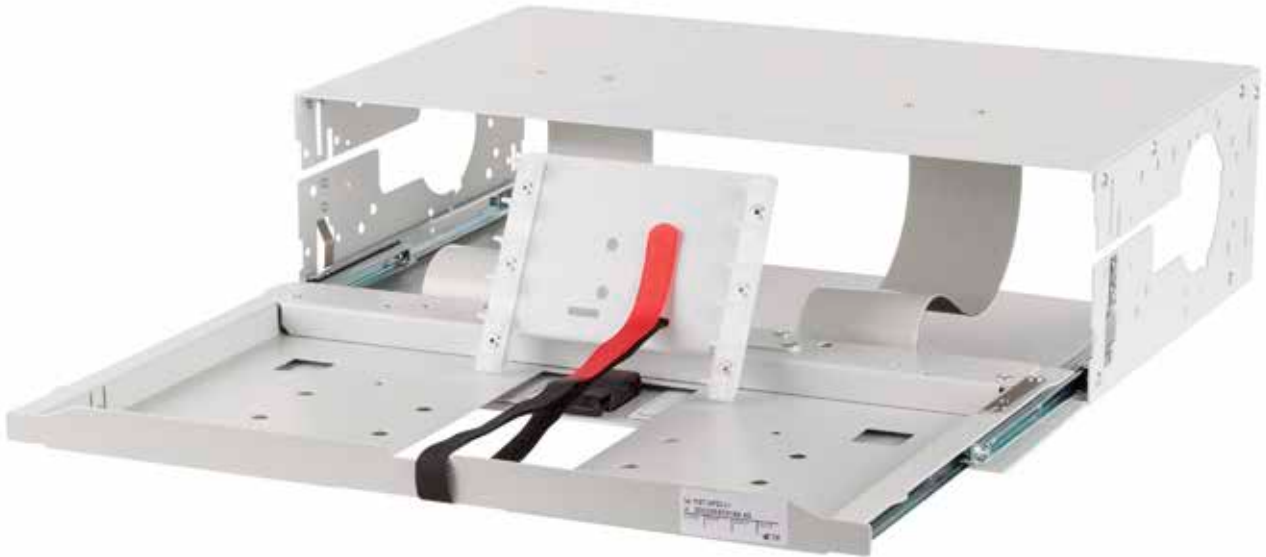
MFPS-KXD-P

MFPS-Baugruppe Standard 1HE, Patch / Patch

| Stecker/Spleisschutz | Höheneinheit | Patchkabelausführung | Artikel-Nummer |
|----------------------|--------------|----------------------|----------------|
| 96 x LC/APC | 1HE | links | 760238574 |
| 96 x LC/APC | 1HE | rechts | 760238573 |

FIST-GPS

SPLEISS/PATCH BAUGRUPPE



► Spleiss/Patch Baugruppe GPS

Die FIST Spleiss-/Patch-Baugruppen GPS2 und GPS3 eignen sich zum Einbau in Haupt-, Klein- und Strassenverteiler. Sie ist für alle GPST-Stecker, Splitter und WDM-Platten gebräuchlich. Beidseitige Patchkabel Ein- und Ausführung.

► Mehrwert

- Bis zu 6 FIST-GPST-Kassetten pro 3HE-Baugruppenträger
- Bis zu 144 SFF-Stecker (z.B. LC/APC) oder 72 Standard-Stecker (z.B. E-2000™)
- Patchkabel-Überlängenablage möglich
- Einführung von Patch-, Gruppen-, Breakout- und Fanout-Kabeln von beiden Seiten möglich
- GPST-Module mit Splitter-, Überwachungs- und WDM-Funktion

► Spezifikationen

| FIST- | GPS-2 | GPS-3 | GPS-3-Q |
|------------------|-------|-------|---------|
| Höheneinheit | 3HE* | 3HE* | 3HE* |
| UMS | 56 | 48 | 32 |
| GPST-Platten | 6 | 6 | 6 |
| Standard-Stecker | 72 | 72 | 72 |
| SFF-Stecker | 144 | 144 | 144 |

* Standard, weitere Höhen auf Anfrage

► FIST-GPS



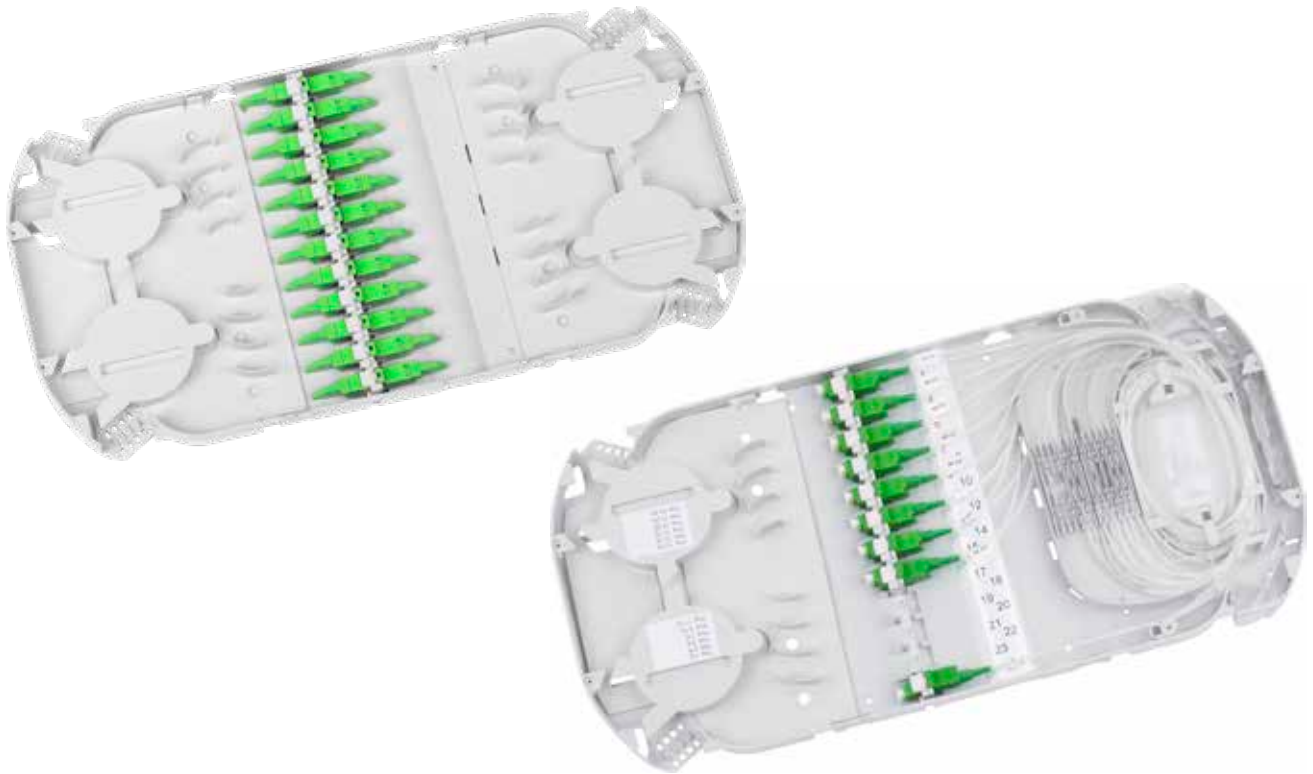
FIST-GPS3

Spleiss/Patch-BGT, leer

| Bezeichnung | Zoll | Höheneinheit | Artikel-Nummer |
|---------------|----------|--------------|----------------|
| FIST-GPS3-I-1 | 19"/ETSI | 3HE | CK4384-000 |
| FIST-GPS3-L-1 | 19"/ETSI | 4HE | CK4383-000 |
| FIST-GPS3-Q-1 | 15" | 3HE | CX4165-000 |

FIST-GPST

SPLEISS/PATCH , PATCH/PATCH & SPLITTER



► FIST-GPST

Die FIST-GPST Platten eignen sich zum Einbau in die GPS Baugruppen (FIST-GPS).

► Mehrwert

- Bis zu 6 FIST-GPST-Kassetten pro 3HE-Baugruppenträger
- Bis zu 144 SFF-Stecker (z.B. LC/APC) oder 72 Standard-Stecker (z.B. E-2000™)
- Einführung von Patch-, Gruppen-, Breakout- und Fanout-Kabeln von beiden Seiten möglich
- GPST-Module mit Splitter-, Überwachungs- und WDM-Funktion

► FIST-GPST Spleiss/Patch



FIST-GPST-12

FIST-GPST Spleiss-/Patch-Platte, ANT

| Bezeichnung | Kapazität | Artikel-Nummer |
|--------------------------------|-------------------------|----------------|
| FIST-GPST-12-AJE9-2-01P rechts | Je 12 x E2000/APC | D-315572-000 |
| FIST-GPST-12-AJF-2-01P rechts | Je 12 x E2000/APC 0.1dB | D-315887-000 |
| FIST-GPST-12-ANL2-2-01P rechts | Je 24 x LC/APC | D-611050-007 |
| FIST-GPST-12-JAE9-2-01P links | Je 12 x E2000/APC | D-195746-200 |
| FIST-GPST-12-JAF-2-01P links | Je 12 x E2000/APC 0.1dB | D-315886-000 |
| FIST-GPST-12-NAL2-2-01P links | Je 24 x LC/APC | D-315200-002 |

► FIST-GPST Patch/Patch



FIST-GPST-12

FIST-GPST Patch-/Patch-Platte
VPE: 2 Platten

| Bezeichnung | Kapazität | Artikel-Nummer |
|---------------------|-------------------------|----------------|
| FIST-GPST-12-AAE9-2 | Je 12 x E2000/APC H+S | 315816-000 |
| FIST-GPST-12-AAF-2 | Je 12 x E2000/APC 0.1dB | 773831-000 |
| FIST-GPST-12-AAL2-2 | Je 24 x LC/APC | 638341-000 |

► FIST-GPST Splitter/Patch



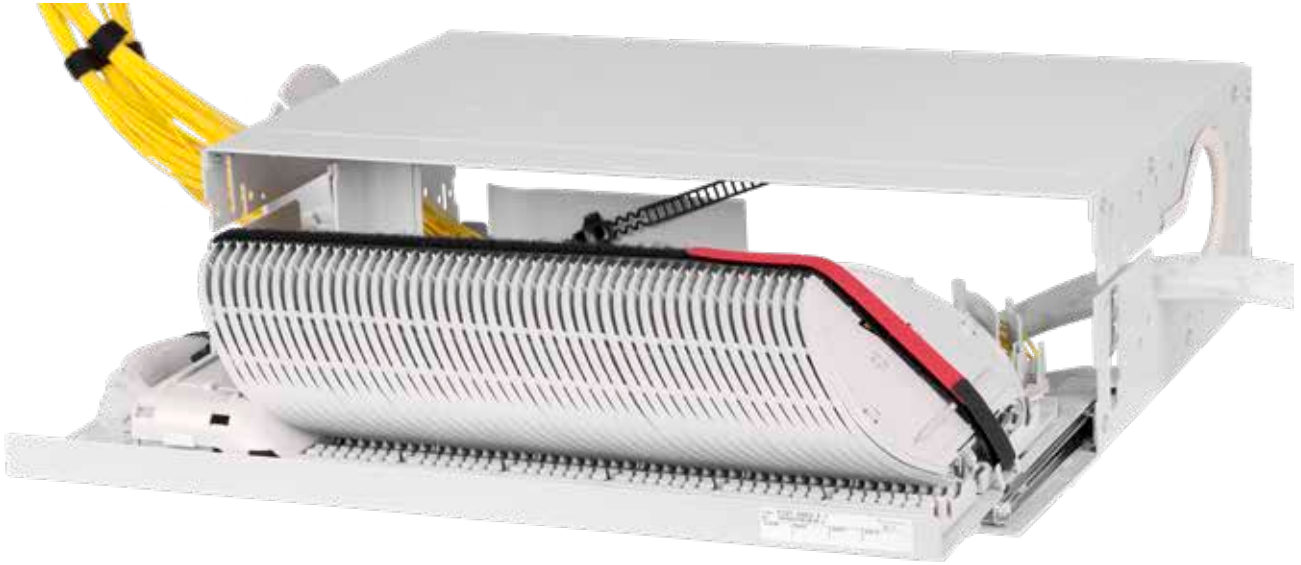
FIST-OC

FIST-GPST12 Splitterkassette
VPE: 1 Platte

| Bezeichnung | Variante | Artikel-Nummer |
|----------------------|--|----------------|
| FIST-OC-A31200E9-RS | 3x 1x2, SM, sym, E2000/APC, Splitter GPST-12 | CZ2398-000 |
| FIST-OC-GA31200L2-RS | 3x 1x2, SM, sym, LC/APC, Splitter GPST-12 | 315499-001 |
| FIST-OC-GA41200L2-RS | 4x 1x2, SM, sym, LC/APC, Splitter GPST-12 | EG7894-000 |
| FIST-OC-GA61200L2-RP | 6x 1x2, SM, sym, LC/APC, Splitter GPST-12 | 638340-000 |
| FIST-OC-G041300L2-RP | 4x 1x3, SM, sym, LC/APC, Splitter GPST-12 | 316082-000 |
| FIST-OC-G031400L2-RS | 3x 1x4, SM, sym, LC/APC, Splitter GPST-12 | EG6259-000 |
| FIST-OC-G041400L2-RS | 4x 1x4, SM, sym, LC/APC, Splitter GPST-12 | 315499-021 |
| FIST-OC-GP11800L2-RP | 1x 1x8, SM, sym, LC/APC, Splitter GPST-12 | 897453-002 |
| FIST-OC-GP11600L2-RP | 1x 1x16, SM, sym, LC/APC, Splitter GPST-12 | 897453-001 |

FIST-GSS

SPLEISS-BAUGRUPPE



► FIST-GSS

Die FIST-Spleiss-Baugruppen GSS mit bis zu 672 Fasern eignen sich zum Einbau in Haupt-, Klein- und Strassenverteiler.

► Mehrwert

- Durchspleissen von Fasern
- Spleissverbindung auf Kabel- oder Gruppenpigtails
- Erlaubt Überführungen mittels Schaltfaser
- Einbau von einzelnen Splittern bis 1:32 und CWDM

► Spezifikationen

| FIST- | GSS2-M | | GSS3-I* | | GSS3-Q | |
|-------------------|---------|------|---------|------|---------|------|
| Höhe [H] | 3HE | | 3HE | | 3HE | |
| UMS [U] | 56 | | 48 | | 32 | |
| Kabel auf Kabel | Spleiss | SOSA | Spleiss | SOSA | Spleiss | SOSA |
| SC-Kassetten | 224 | 56 | 192 | 48 | 128 | 32 |
| 4SE-Kassetten | 336 | 28 | 288 | 24 | 192 | 16 |
| 5SE-Kassetten* | 420 | 35 | 360 | 30 | 240 | 20 |
| SC12-Kassetten | 672 | 56 | 576 | 48 | 384 | 32 |
| Kabel auf Pigtail | Spleiss | SOSA | Spleiss | SOSA | Spleiss | SOSA |
| SC-Kassetten | 224 | 56 | 192 | 48 | 128 | 32 |
| SC12-Kassetten | 672 | 56 | 576 | 48 | 384 | 32 |

* Standard

► **FIST-GSS**



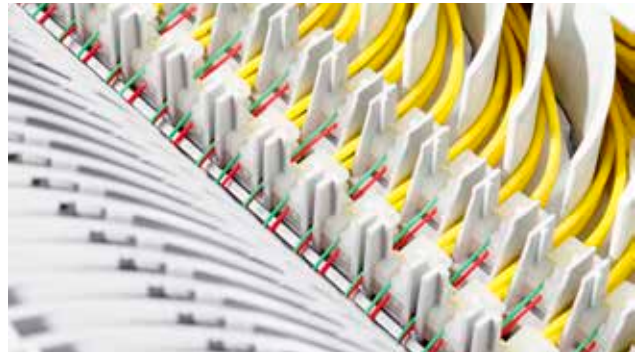
FIST-GSS3

Spleiss-Baugruppenträger 19"/ETSI, 48 UMS, 3 HE

| Bezeichnung | Variante | Artikel-Nummer |
|---------------|-------------------|----------------|
| FIST-GSS3-I-1 | Kabel auf Pigtail | CK4381-000 |
| FIST-GSS3-I-3 | Kabel auf Kabel | CS1523-000 |



Bedarfsorientierter Ausbau mit FIST-SOSA-Modulen



FIST-SF-KTU-Abfangung: sicher, zuverlässig und platzsparend