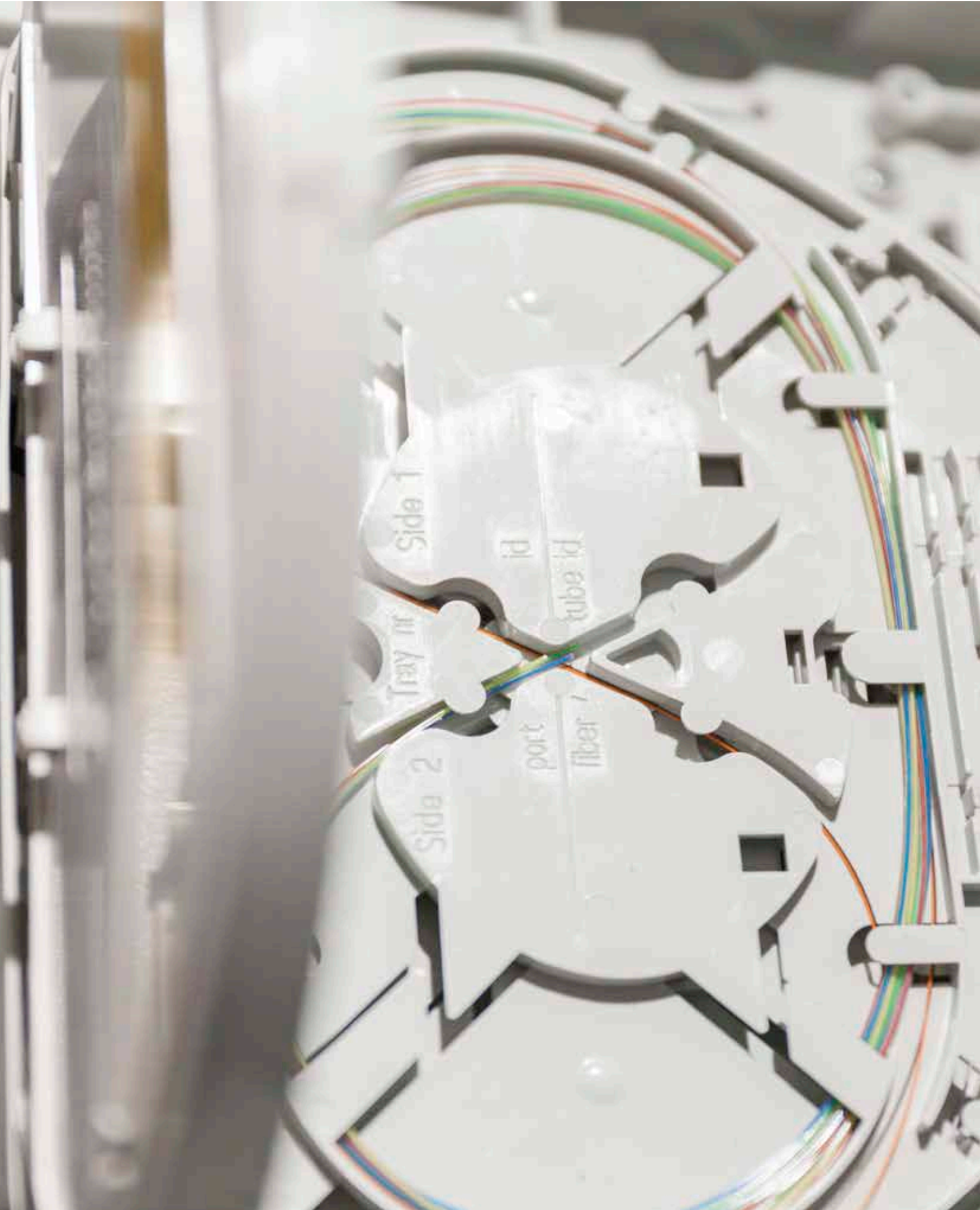


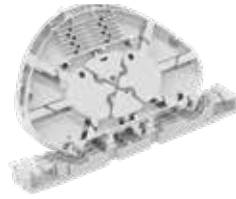
# SPLEISSKASSETTEN





**Spleisskassetten FIST**

**Seite 9–3**



**Spleisskassetten FOSC**

**Seite 9–5**



**Einheitskassetten**

**Seite 9–7**



**Spleissschutz**

**Seite 9–9**

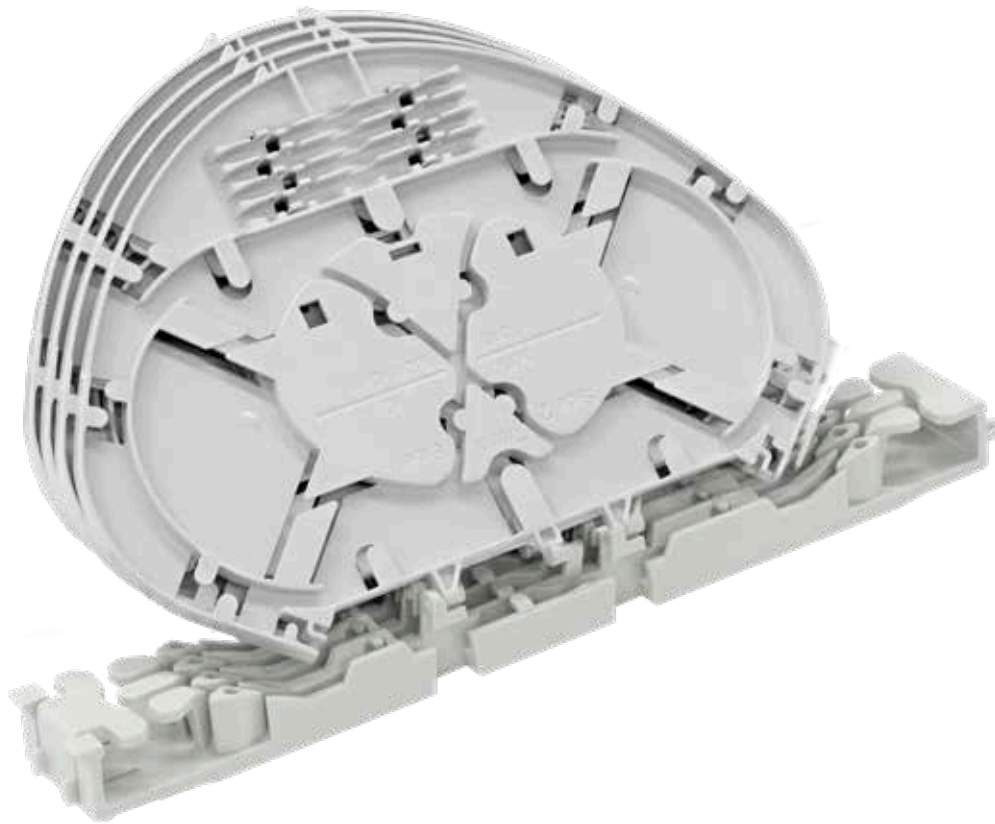


Weitere Produkte und Informationen: [netcom-tec.de](http://netcom-tec.de)

# SPLEISSKASSETTEN FIST

## SOSA-SC, SOSA-SE, SOSA-HD & SOSA-SPLEISS-PATCH

---



### ► SOSA

SOSA Kassettenmodule werden als Faserablage in allen FIST-Muffen, Wandverteilern sowie Baugruppen eingesetzt.

### ► Mehrwert

- Einzelfaser- und Mehrfasermanagement
- Crimp- (ANT) oder Schrumpf- (SMOUV) Spleisschutz

### ► Spezifikationen

Single Circuit Kassetten – Einzelfasermanagement bis 4–12 Fasern

FIST-	SOSA-4SC	SOSA-8SC	SOSA-4SC12-A	SOSA-8SC12-A
benötigte UMS [U]	4	8	4	8
Spleiss pro Kasette	4	4	12	12
Anzahl Kassetten	4	8	4	8
Spleisse pro Modul	16	32	48	96

Single Element Kassetten – Mehrfasermanagement bis 12 Fasern

FIST-	SOSA-2SE	SOSA-4SE	SOSA-5SE
benötigte UMS [U]	4	8	8
Spleiss pro Kasette	12	12	12
Anzahl Kassetten	2	4	5
Spleisse pro Modul	24	48	60

## ► SOSA-SC (Single Circuit Kassetten)



### SOSA2-SC

Spleissmodul

Bezeichnung	-A (ANT, 4x Spleiss)	-S (SMOUV, 4x Spleiss)	-12A (ANT, 12x Spleiss)
FIST-SOSA2-4SC (4x Kassetten)	EJ1160-000	017242-000	CY6438-000
FIST-SOSA2-8SC (8x Kassetten)	EJ1159-000	377602-000	CY6439-000

## ► SOSA-SE (Single Element Kassetten)



### SOSA-SE

Spleissmodul

Bezeichnung	-A (ANT, 12x Spleiss)	-S (SMOUV, 12x Spleiss)
FIST-SOSA2-2SE (2x Kass.)	175414-000	488880-000
FIST-SOSA2-4SE (4x Kass.)	124962-000	536788-000
FIST-SOSA2-5SE (5x Kass.)	CS8893-000	CS8895-000

## ► SOSA-HD (High Density Kassetten)



### FIST-SOSA2

Spleissmodul, nur für GC02-FC / FD-Hauben-Muffe

Bezeichnung	-S (SMOUV)
FIST-SOSA2-4SHD (4x Kassetten)	760238993
FIST-SOSA2-6SHD (6x Kassetten)	760238994

## ► SOSA-Spleiss-Patch Kassetten



### FIST-SOSA2-2SP-S

Spleiss-/Patchmodul für 16 Spl. und Patch, SMOUV, 8 UMS

Stecker	Artikel-Nummer
2x SC oder 4x LC	760240238

## ► FSASA Splitter Kassetten



### FIST-FSASA3-SC

Spleisskassette mit integriertem Splitter

Bezeichnung	Splitter	Artikel-Nummer
FIST-FSASA3-SC-102-1A-S	1 Splitter 1:2	CV5831-000
FIST-FSASA3-SC-102-2A-S	2 Splitter 1:2	CV5833-000
FIST-FSASA3-SC-104-1P-S	1 Splitter 1:4	CV5835-000
FIST-FSASA3-SC-108-1P-S	1 Splitter 1:8	CV5839-000
FIST-FSASA3-SC-208-2P-S	2 Splitter 1:8	CV5841-000
FIST-FSASA3-SC-116-1P-S	1 Splitter 1:16	CV5843-000
FIST-FSASA3-SC-132-1P-S	1 Splitter 1:32	CV5845-000

# SPLEISSKASSETTEN FOSC

## A-TRAY, B-TRAY & D-TRAY

---



### ► A-TRAY, B-TRAY & D-TRAY

Die FOSC TRAY-Kassetten werden als Spleisskassetten in allen FOSC Muffen eingesetzt.

### ► Mehrwert

- Crimp- (ANT) oder Schrumpf- (SMOUV) Spleisschutz
- Transparente Abdeckplatte schützt vor Staub und Schmutz

### ► Spezifikationen

FOSC-	A-TRAY	B-TRAY	D-TRAY
Fasern	12 16 24	12 16 24	36 48 72 96



## ▶ A-TRAY



### FOSC-A-TRAY

Spleisskassette FOSC Grösse A für 24 Spleisse

Bezeichnung	Splitter	Artikel-Nummer
FOSC-A-TRAY-A24	ANT	321442-000
FOSC-A-TRAY-S24	SMOUV	032054-000

## ▶ B-TRAY



### FOSC-B-TRAY

Spleisskassette FOSC Grösse B für 24 Spleisse

Bezeichnung	Splitter	Artikel-Nummer
FOSC-B-TRAY-A24	ANT	963179-000
FOSC-B-TRAY-S24	SMOUV	308494-000

## ▶ D-TRAY



### FOSC-D-TRAY

Spleisskassette FOSC Grösse D für 72 Spleisse

Bezeichnung	Splitter	Artikel-Nummer
FOSC-D-TRAY-A72	ANT	334908-000
FOSC-D-TRAY-S72	SMOUV	263079-000

# EINHEITSKASSETTE

## R35/R40



### ► Einheitskassetten R35

Die Spleisskassette dient zur Aufnahme der ersten 12 Spleisse und als Ablage der Faserüberlängen mit einem garantierten Biegeradius  $\geq 35$  mm, geeignet zur Aufnahme von Spleisshaltern für Sandwich- oder Schrumpfspleisse. Das Set besteht aus der Spleisskassette R35, 4 Kabelbindern und 2 Schrauben (für Spleisshalter).

### ► Einheitskassetten R40

Das Set ist für die Aufnahme der ersten 24 Spleisse und Ablage der Faserüberlängen mit einem garantierten Biegeradius  $\geq 40$  mm, geeignet zur Aufnahme von Spleisshaltern für Sandwich- oder Schrumpfspleisse. Es besteht aus der Spleisskassette R40, 4 Kabelbindern, 2 Schrauben (für Spleisshalter) und der Installationsanleitung.

### ► Spezifikationen

	R35	R40
Höhe [H]	8mm	10.5mm
Breite [B]	92mm	116mm
Tiefe [T]	155mm	188mm
Anzahl Spleisse	12x Spleisse	24x Spleisse

## ► Einheitskassette R35



**Spleisskassette Grundset R35**

inkl. Kabelbinder und Schrauben

Artikel-Nummer
315853-000



**Spleisskassette Ergänzungsset R35**

inkl. Kabelbinder, Schrauben und Scharniere

Artikel-Nummer
315853-100

## ► Einheitskassette R40



**Spleisskassette Grundset R40**

inkl. Kabelbinder und Schrauben

Artikel-Nummer
315611-000



**Spleisskassette Ergänzungsset R40**

inkl. Kabelbinder, Schrauben und Scharniere

Artikel-Nummer
315611-100

## ► Zubehör – Einheitskassetten



**Zugentlastung 24 Fasern**

Zu Spleisskassette R35/R40  
Ø 0.9 – 1.1 mm, rot

Artikel-Nummer
315611-200



**Spleisshalter-LWL-ANT R35/R40**

Für 12 ANT-Spleiss

Artikel-Nummer
315853-300



**Spleisshalter-LWL-SMOUV R35/R40**

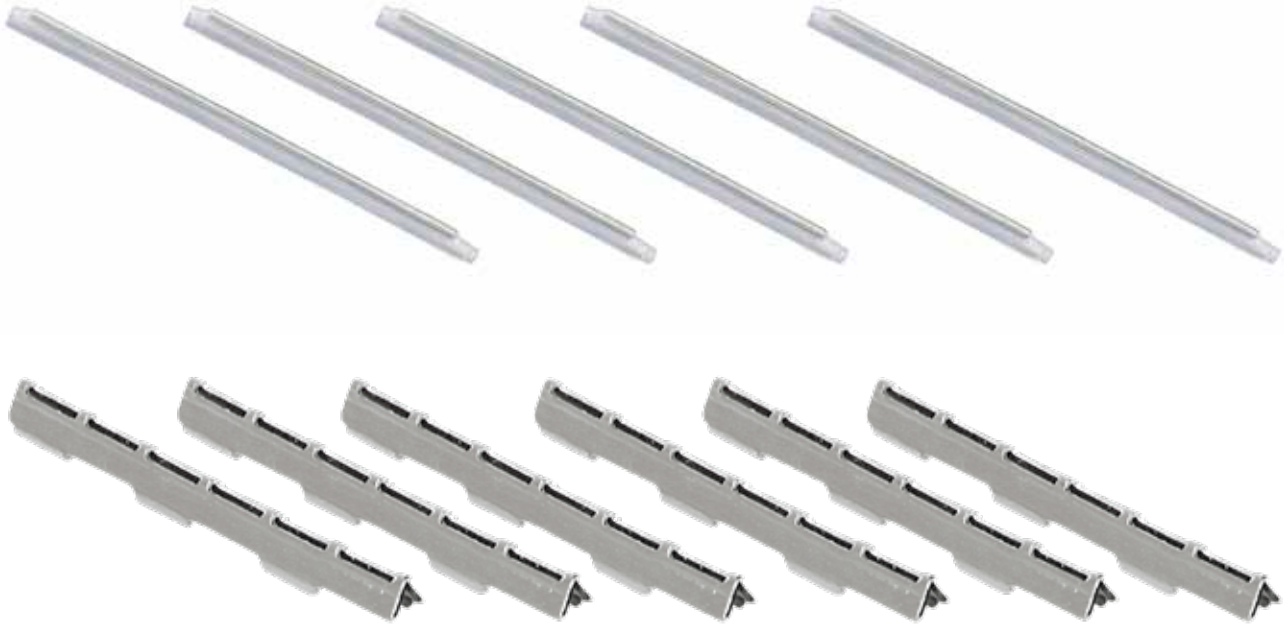
Für 12 (2x6) Schrumpf-Spleiss  
SMOUV

Artikel-Nummer
315853-500



# SPLEISSSCHUTZ ANT & SMOUV

---



## ► ANT & SMOUV

LWL Spleisse sind heikle Punkte in jeder Glasfaserverbindung. Um diese Schnittstelle zu schützen, wird ein Spleisschutz auf die entsprechende Stelle montiert.

### ANT

ANT Spleisschütze sind V-förmige Aluminiumplättchen mit dauerelastischer Masse, die nach der Spleissung mithilfe einer Presse schnell und einfach montiert werden.

### SMOUV

SMOUV Spleisschütze sind speziell entwickelte Warm-Spleisschütze. Das kleine Röhrchen wird auf die Faser aufgefädelt und nach dem Spleissen mit einem kleinen Ofen abgeschumpft. So ist ein kompakter und sicherer Schutz für den Spleiss gewährleistet.

## ► Mehrwert ANT

- Einfache Montage nach der Spleissung
- Metallplättchen schützt Spleiss
- Für alle Fasern bis 250µm geeignet
- Zur Montage wird keine Wärmequelle benötigt
- Kompatibel mit dem ganzen FIST-System
- Korrosionsbeständig
- Korrosionsbeständiges Metall und dauerplastische Masse (PIB)

## ► Mehrwert SMOUV

- Für alle Fasern bis 600µm geeignet
- Kompatibel mit dem ganzen FIST-System
- Schnelle Cool Down Zeit
- Niedrige Schrumpftemperatur
- Edelstahl-Stäbchen im Innern gibt der Faser Halt

## ▶ ANT



### ANT Spleisschutz Telent

Crimp Spleisschutz, mechanisch,  
VPE: 120 Stk.

Artikel-Nummer
317013-000

## ▶ SMOUV



### SMOUV Spleisschutz

Schrumpf Spleisschutz  
VPE: 100 Stk.

Bezeichnung	Einsatzbereich	Länge	Artikel-Nummer
SMOUV-25mm	FTTH-Enddosen	25 mm	369500-025
SMOUV-0120-30	–	30 mm	CK7291-000
SMOUV-1120-02	FIST-SOSA	45 mm	103897-000
SMOUV-1120-01	FOSC-Spleisskassetten	62 mm	369305-000