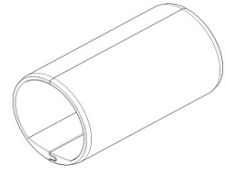


Technisches Datenblatt für:

SHi


Allgemeine Daten

Artikel	Stützhülse innen		
Beschreibung	SHi für speedpipe-Rohrverband SRV / SRV-G zur Versteifung des Mantelrohrs vor der Montage der EZA-t.		
Verpackungseinheit	SHi 40, SHi 50 und SHi 63:	12 St.	
	SHi 32:	24 St.	
Transport- und Lagertemperatur	-40 bis +65	°C	
Verlege- bzw. Montagetemperatur	-10 bis +50	°C	
Betriebstemperatur	-40 bis +65	°C	

Technische Daten

Merkmal	Wert		Einheit
Material	PolyPhenylenOxid PPO		
Dimension	SHi 32:	d = 31; L = 70	mm
	SHi 40:	d = 39; L = 70	
	SHi 50:	d = 49; L = 70	
	SHi 63:	d = 62; L = 70	

gabocom is certified by the quality system following DIN EN ISO 9001, the environmental management system DIN EN ISO 14001 and the energy management system DIN EN 50001.

The used materials meet the REACH default (EU regulation 1907/2006) and the RoHS default (EU guidelines 2011/65).

gabo Systemtechnik GmbH
Am Schaidweg 7
94559 Niederwinkling
GERMANY

Tel. +49 9962 950-200
Fax +49 9962 950-202
info@gabocom.com
www.gabocom.com

Ersteller: CBR
Freigabe: MK
Datum: 09.05.2023
Stand: 3

Für Aktualität und Vollständigkeit der Angaben und Informationen wird keine Gewähr übernommen. Dieses Dokument kann ohne Vorankündigung überarbeitet und ergänzt werden. Eine Haftung für Schäden ist ausgeschlossen.